

Пам'ятка студентам Каразінської школи бізнесу з питань дій

у випадку виникнення надзвичайних ситуацій

1. При оголошенні евакуації зберігайте спокій і не робіть нічого, що може дезорганізувати оточуючих (не кричіть, не створюйте паніки).
2. негайно вимкніть електроприлади, закрийте вікна, візьміть необхідні речі і організовано, у складі своєї групи, виходьте через основні і запасні виходи з навчального корпусу.
3. Після виходу з навчального корпусу, під керівництвом викладача зберіться у відведеному місці, та пройдіть перекличку.
4. Категорично заборонено повертатися до будівлі.

Якщо залишити будівлю неможливо, або приміщення наповнилося димом:

1. Зателефонуйте "101" або "112" і повідомте де ви знаходитесь.
2. Пересувайтесь поповзом прикривши рот і ніс вологою ганчіркою (носовою хусткою, рукавом від сорочки) в бік вікна і перебувайте біля вікна. Привертайте до себе увагу людей на вулиці.
3. По можливості не відкривайте і не розбивайте вікна, так як порушиться герметичність приміщення, що приведе до збільшення температури і площі пожежі.
4. Для захисту від жару і диму необхідно загерметизувати своє приміщення: щільно закрийте входні двері, заткніть щілини двері з середини приміщення, використовуючи при цьому будь-яку тканину. Закрийте вікна, кватирки, заткніть вентиляційні отвори.

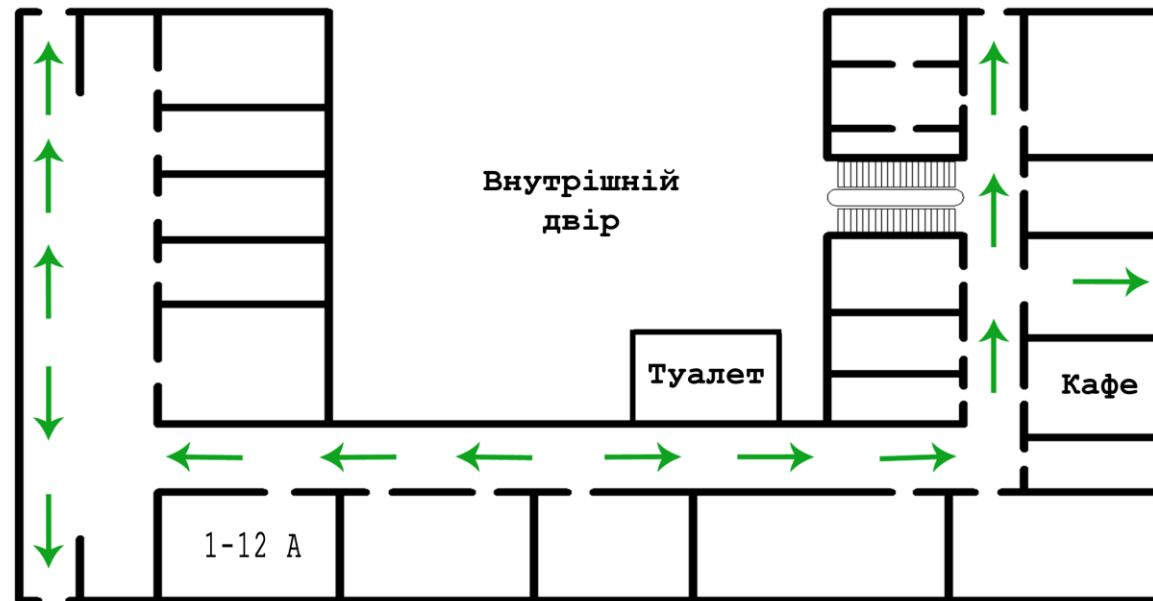
При пожежі неприпустимо:

1. Боротися з вогнем самостійно, не викликавши пожежних.
2. Гасити водою палаючі електроприлади, не відключивши їх від електромережі (можна отримати удар струмом).
3. Відкривати вікна і двері, щоб випустити дим (горіння посилиться через прилив повітря).
4. Користуватися ліфтом.

План евакуації з навчального корпусу знаходиться на зворотному боці

ПАМ'ЯТАЙТЕ: ВАША МЕТА – ЗАБЕЗПЕЧИТИ СВОЮ БЕЗПЕКУ ТА БЕЗПЕКУ ОТОЧУЮЧИХ

Шляхи евакуації студентів економічного факультету
та Каразінської школи бізнесу
(для 1,2,3,4 поверхів навчального корпусу,
що знаходиться за адресою вул. Мироносицька, 1)



Місце збору студентів після евакуації по периметру:

- від пам'ятника Т.Г.Шевченко до ресторану "Кристал";
- від ресторану "Кристал" до ХНАТОБу;
- від ХНАТОБу по вул. Сумській до пам'ятника Т.Г. Шевченко.