

## **Пам'ятка студентам економічного факультету з питань дій у випадку виникнення надзвичайних ситуацій**

1. При оголошенні евакуації зберігайте спокій і не робіть нічого, що може дезорганізувати оточуючих (не кричіть, не створюйте паніки).
2. негайно вимкніть електроприлади, закрийте вікна, візьміть необхідні речі і організовано, у складі своєї групи, виходьте через основні і запасні виходи з навчального корпусу.
3. Після виходу з навчального корпусу, під керівництвом викладача зберіться у відведеному місці, та пройдіть перекличку.
4. Категорично заборонено повертатися до будівлі.

### **Якщо залишити будівлю неможливо, або приміщення наповнилося димом:**

1. Зателефонуйте "101" або "112" і повідомте де ви знаходитесь.
2. Пересувайтесь поповзом прикривши рот і ніс вологою ганчіркою (носовою хусткою, рукавом від сорочки) в бік вікна і перебувайте біля вікна. Привертайте до себе увагу людей на вулиці.
3. По можливості не відкривайте і не розбивайте вікна, так як порушиться герметичність приміщення, що приведе до збільшення температури і площі пожежі.
4. Для захисту від жару і диму необхідно загерметизувати своє приміщення: щільно закрийте вхідні двері, заткніть щілини двері з середини приміщення, використовуючи при цьому будь-яку тканину. Закрийте вікна, кватирки, заткніть вентиляційні отвори.

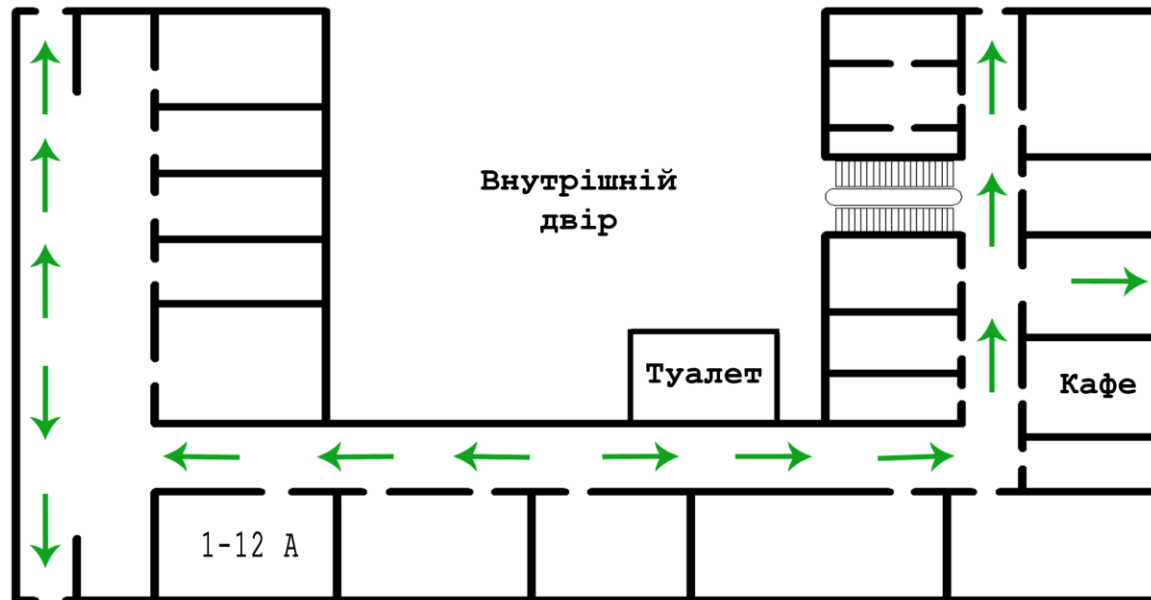
### **При пожежі неприпустимо:**

1. Боротися з вогнем самостійно, не викликавши пожежних.
2. Гасити водою палаючі електроприлади, не відключивши їх від електромережі (можна отримати удар струмом).
3. Відкривати вікна і двері, щоб випустити дим (горіння посилиться через прилив повітря).
4. **Користуватися ліфтом.**

*План евакуації з навчального корпусу знаходиться на зворотному боці*

**ПАМ'ЯТАЙТЕ: ВАША МЕТА – ЗАБЕЗПЕЧИТИ СВОЮ БЕЗПЕКУ ТА  
БЕЗПЕКУ ОТОЧУЮЧИХ**

**Шляхи евакуації студентів економічного факультету  
та Каразінської школи бізнесу  
(для 1,2,3,4 поверхів навчального корпусу,  
що знаходиться за адресою вул. Мироносицька, 1)**



Місце збору студентів після евакуації по периметру:

- від пам'ятника Т.Г.Шевченко до ресторану "Кристал";
- від ресторану "Кристал" до ХНАТОБу;
- від ХНАТОБу по вул. Сумській до пам'ятника Т.Г. Шевченко.